

Manual de Instalação

Passos para instalação do ACI:

Certifique-se de ter em sua máquina a versão 6 em diante do java:
<https://java.com/pt_BR/download/>

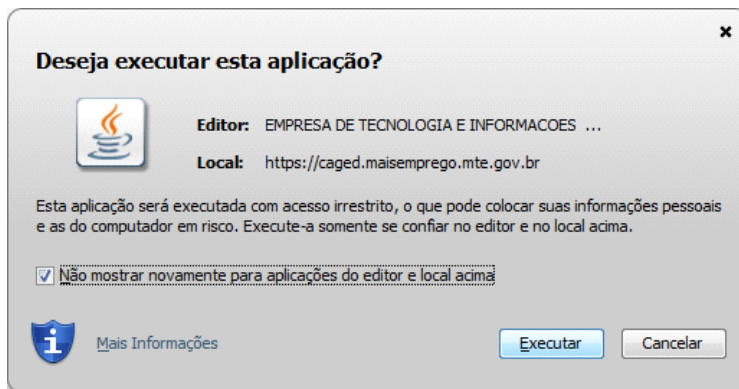
1 Faça o **Download** do aplicativo no link ACI (https://caged.maisemprego.mte.gov.br/portalcaged/paginas/TL_downloads.xhtml) e escolha a opção **Java Web Start(Recomendado)** e selecione a opção **Baixar**.

Novo ACI

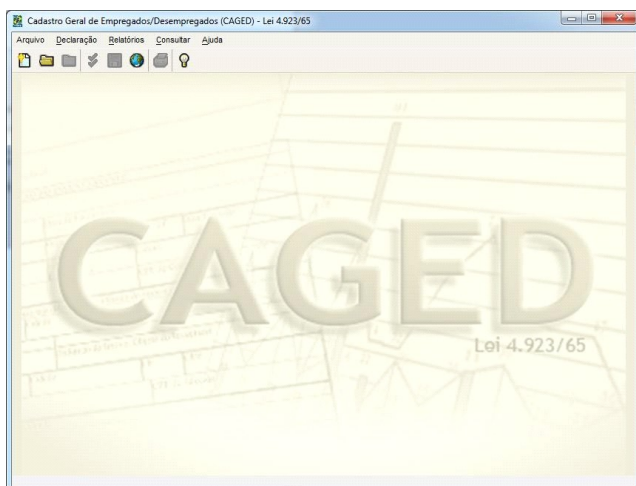
Escolha a versão desejada: Java Web Start (Recomendado) ▾ Baixar

2 Será feito do **download** do arquivo: ACI-Install-JWS.jnpl.

3 **Execute** o arquivo: ACI-Install-JWS.jnpl.



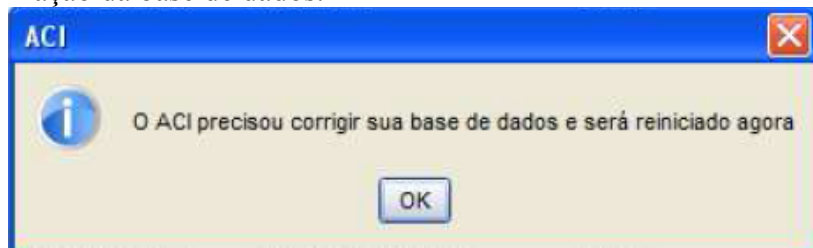
4 **Abra** o ACI para utilização.



Eventuais inconvenientes:

1- Atualização da base de dados do ACI – Aplicativo Caged Informatizado.

Ao acessar o aplicativo ACI, instalado em sua máquina, pode ocorrer a apresentação da Tela 1 que possibilita a atualização da base de dados.

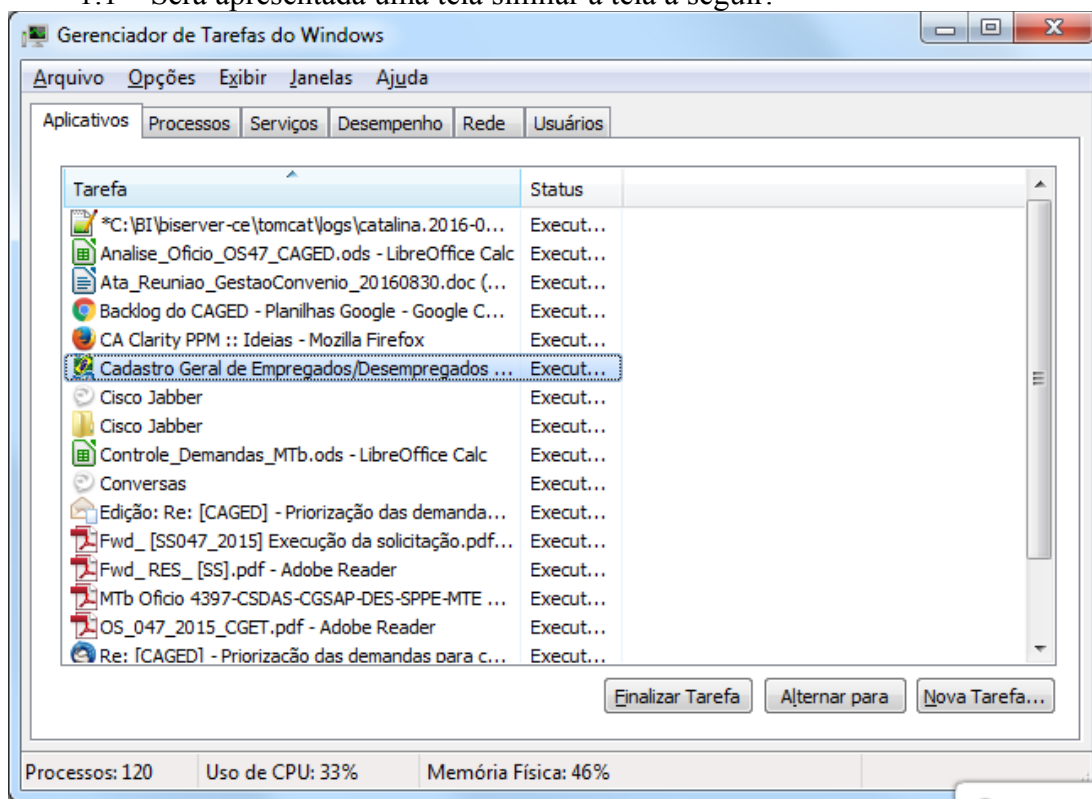


Tela 1 – Atualização da base de dados – Alerta do aplicativo ACI.

Para atualizá-la e fazer uso do aplicativo ACI, basta executar os passos a seguir:

1- Abra o gerenciador de tarefas do sistema operacional:

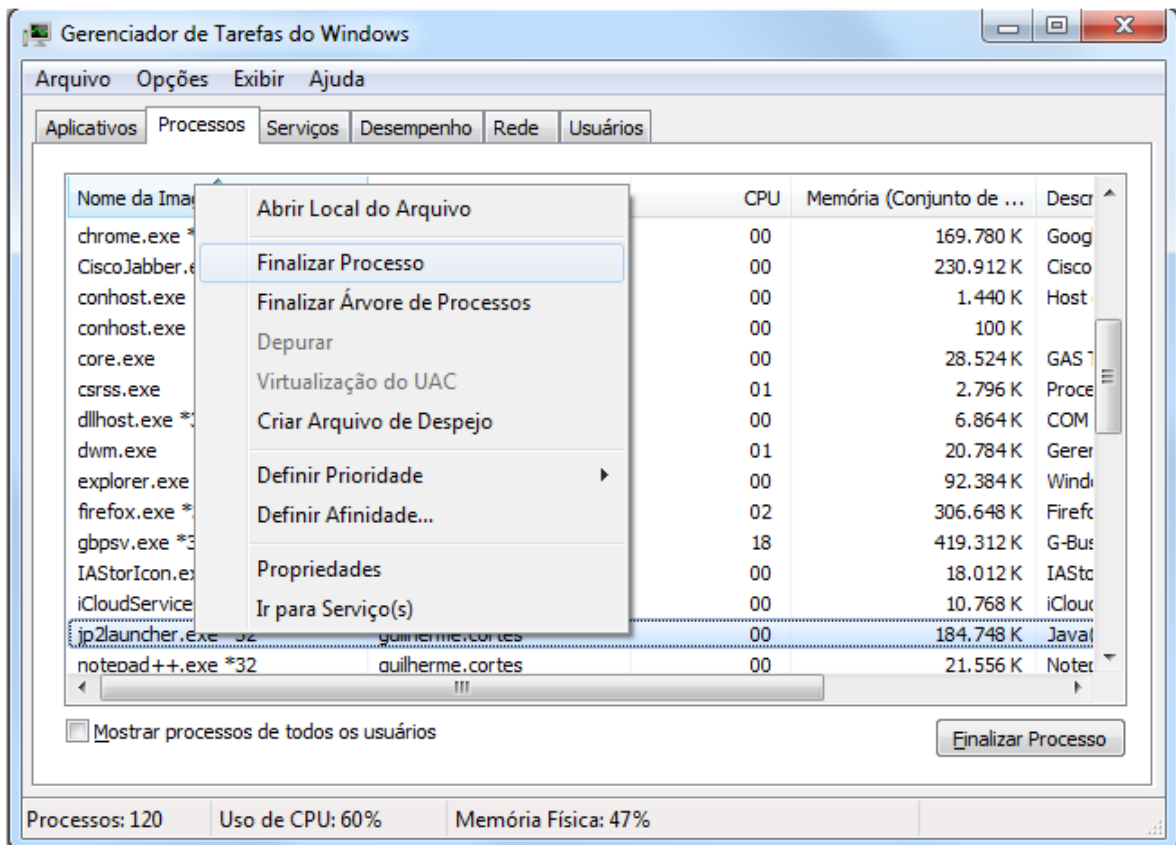
1.1 – Será apresentada uma tela similar a tela a seguir:



Tela 2 – Gerenciador de Tarefas – Seção aplicativos (Ex: SO Windows).

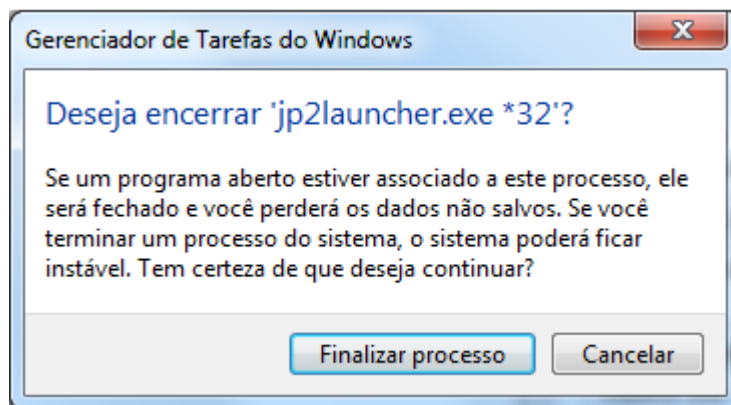
2- Selecione a tarefa relativa ao ACI, na seção Aplicativos e com o botão auxiliar do mouse acione a opção: “Ir para processo”;

3- Na seção processos, acione a opção: “Finalizar Processo”, conforme tela a seguir:



Tela 2 – Gerenciador de Tarefas – Seção processos (Ex: SO Windows).

4- Será apresentada a tela de alerta do sistema operacional, informando sobre o encerramento do software;



Tela 3 – Gerenciador de Tarefas – Alerta do operacional (Ex: SO Windows).

5- Finalize o processo;

6- Ao finalizar o processo, o programa ACI será encerrado;

7- Retome o processo de criação da declaração reabrindo o programa ACI.